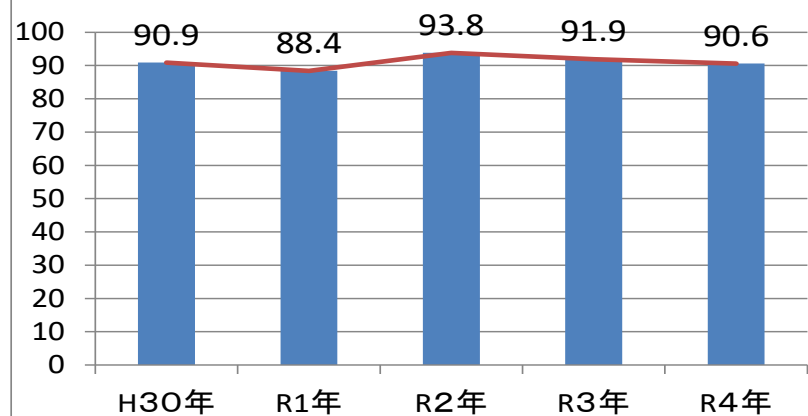
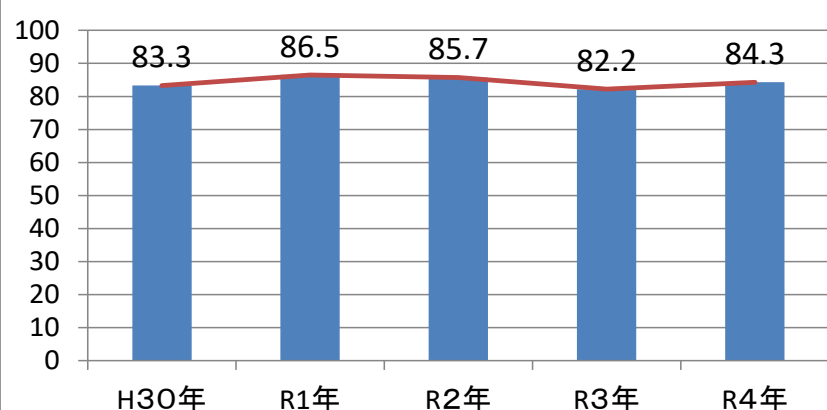


学校教育自己診断【保護者】

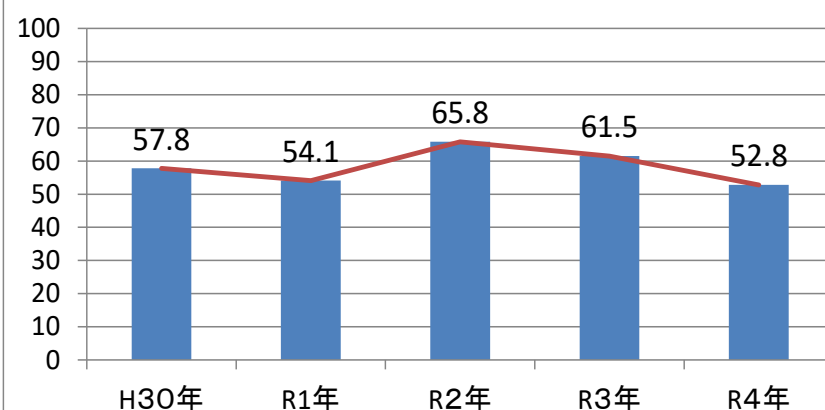
1. みどり清朋高校に入学させてよかったと思っている。



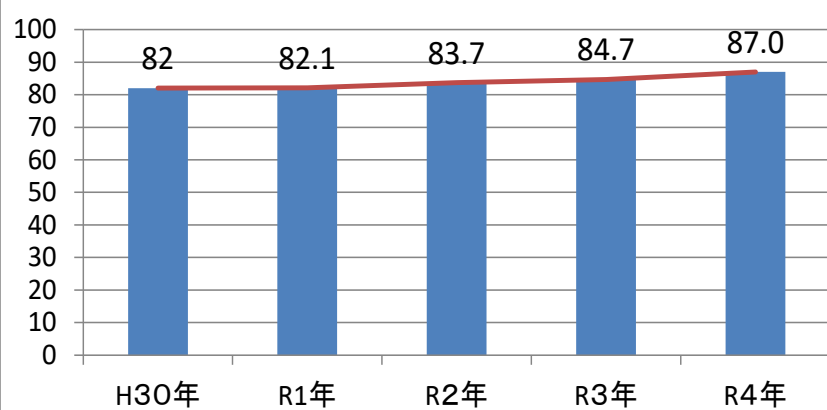
2. 子どもはみどり清朋高校に行くのを楽しみにしている。



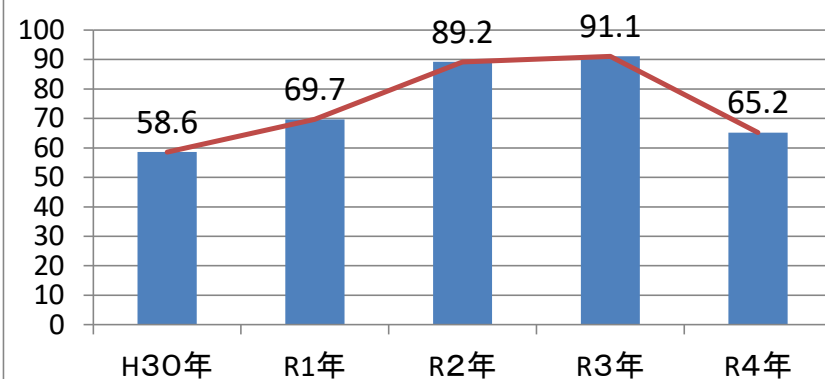
3. みどり清朋高校には、他の学校にない特色ある教育活動に取り組んでいる。



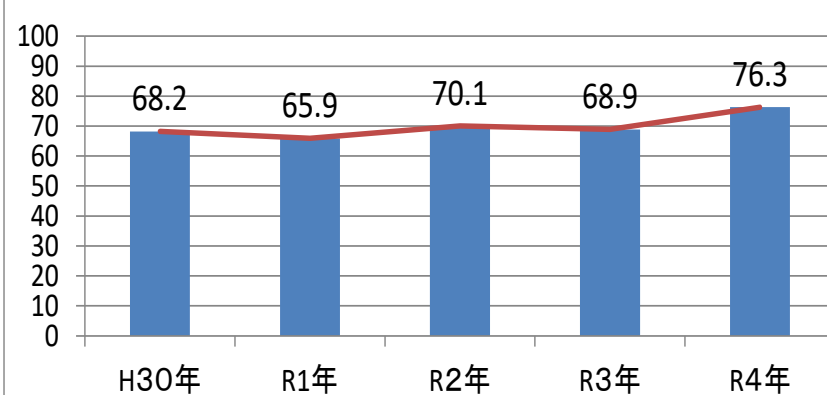
4. コースや授業は生徒の将来に役立つと思う。



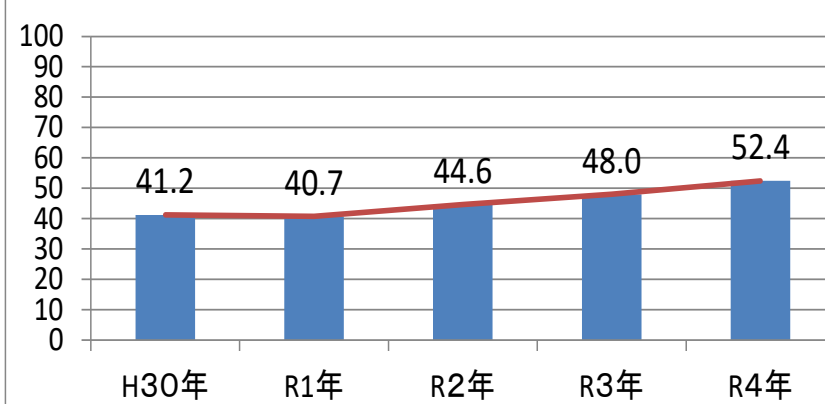
5. 授業はわかりやすく、内容に満足していると子どもから聞いている(H27年まで、生徒の学力を伸ばすための工夫が感じられる。)



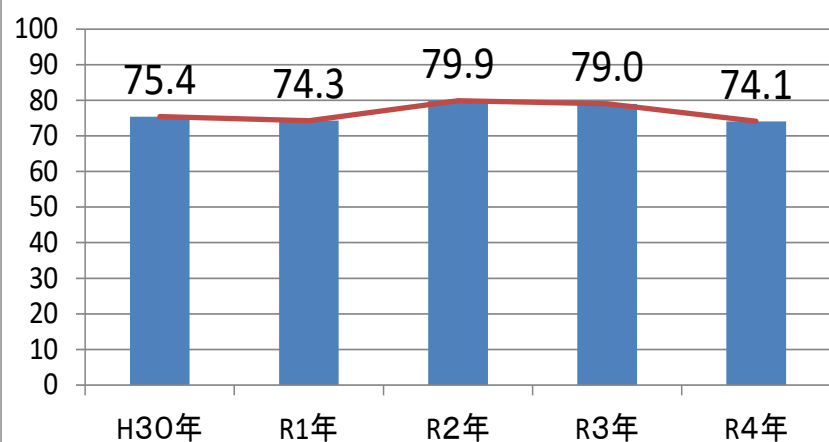
6. 学校は放課後や長期休業中の補習・講習を十分に行っている。



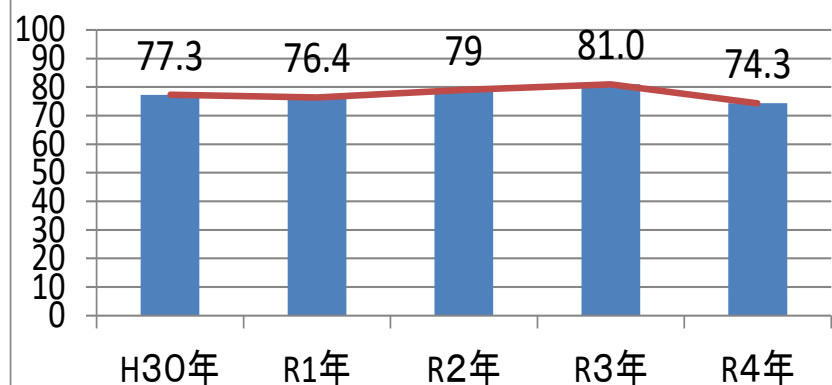
7. 子どもは家庭での予習・復習など学習時間を確保している。



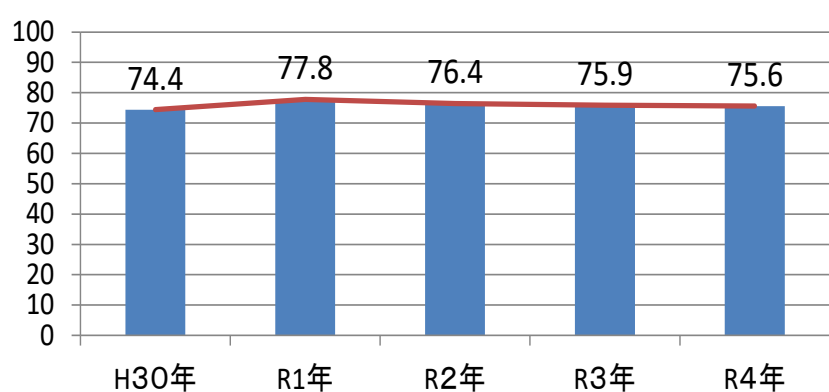
8.学校の生徒指導の方針は理解できる。



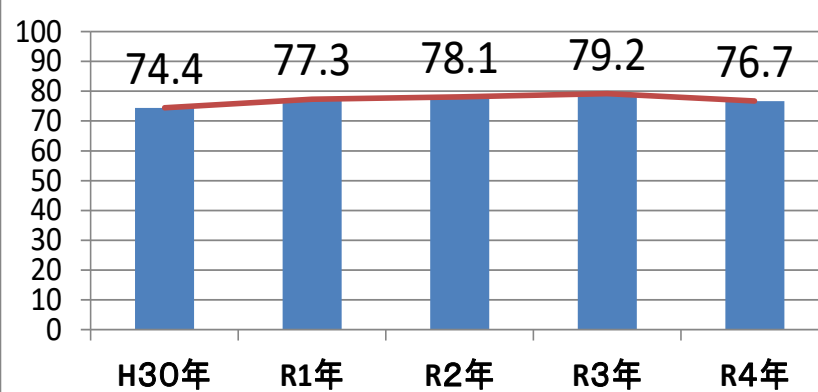
9.学校の生徒指導の方針に従って家庭でも協力している。



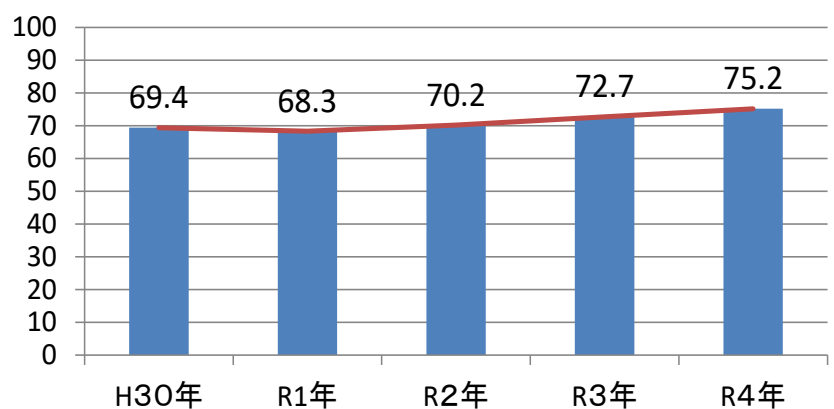
10.学校は進路に関して家庭への連絡や適切な情報提供を行っている。



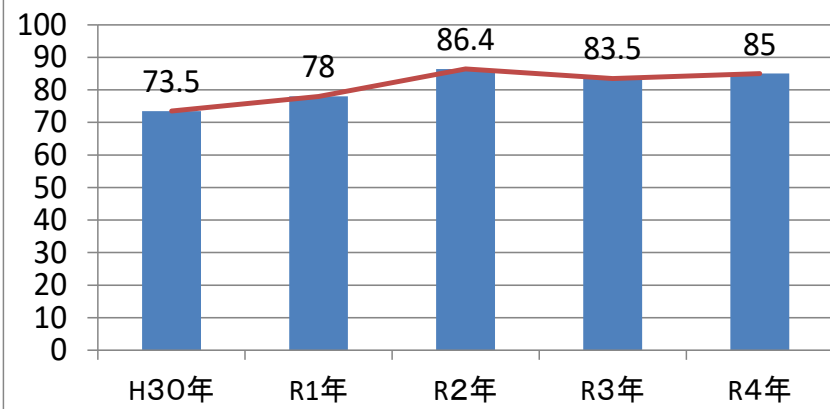
11.学校は将来の進路や職業などについて適切な指導を行っている。



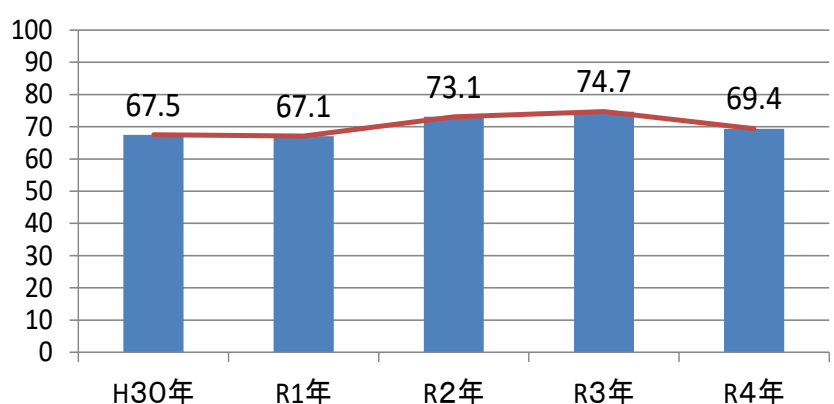
12.奨学金制度について十分な説明があり、気軽に相談できる。



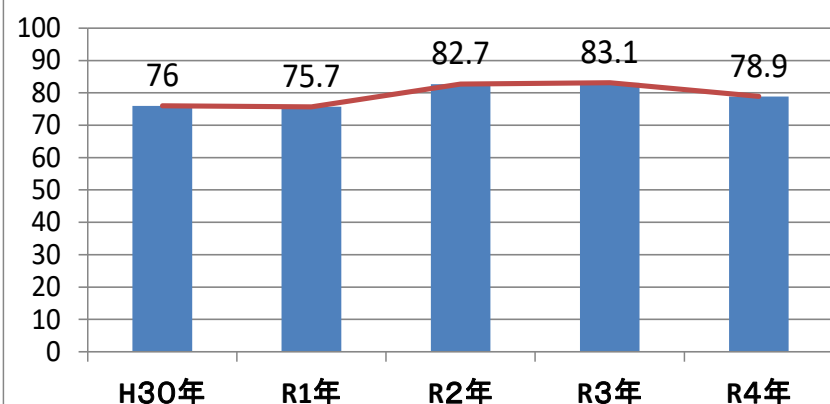
13.学校は、子どもに生命を大切にする心や社会のルールを守る態度を育てようとしている。



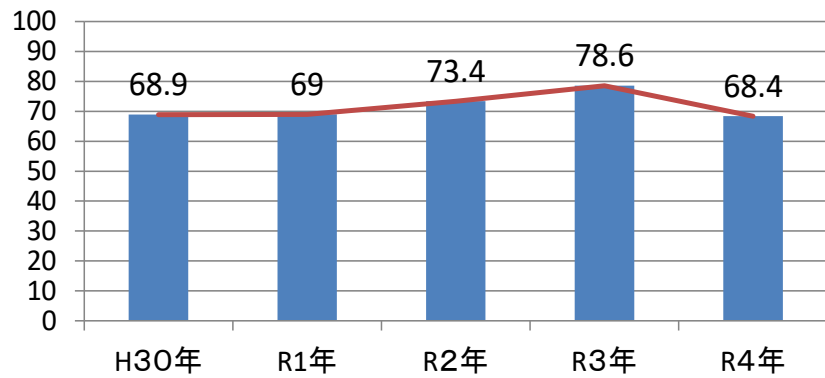
14.クラスやクラブは一人ひとりが尊重され、気軽に話せるような集団であると子どもから聞いている。



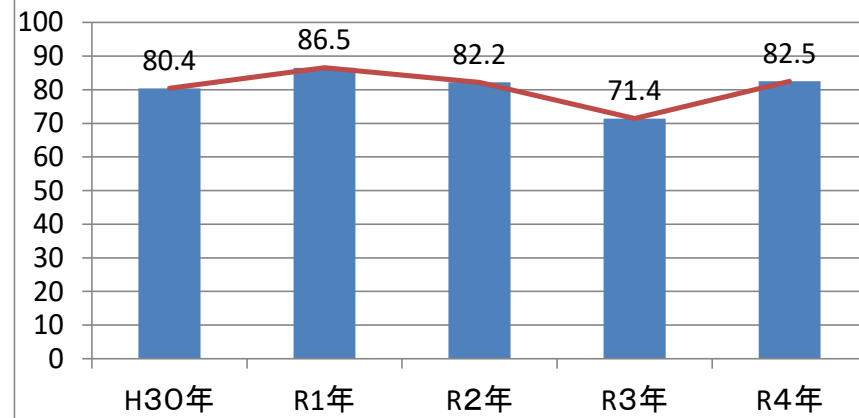
15.学校は保護者の相談に適切に応じたいと感じる。



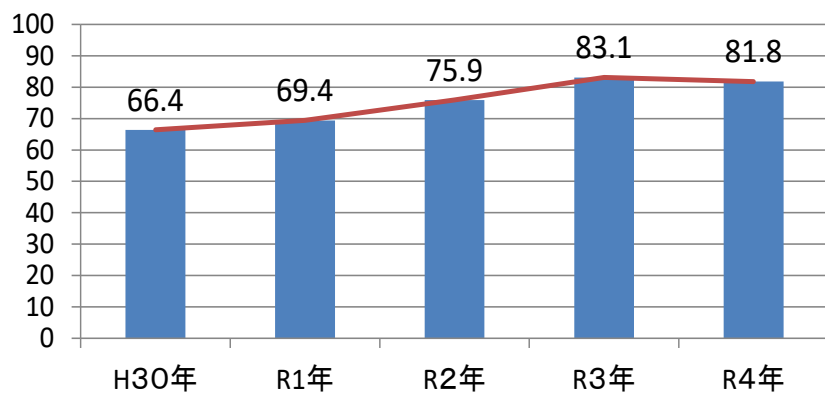
16.先生はさまざまな問題を見逃さずに対応してくれ、生徒の相談に親身になって応じてくれると感じる。



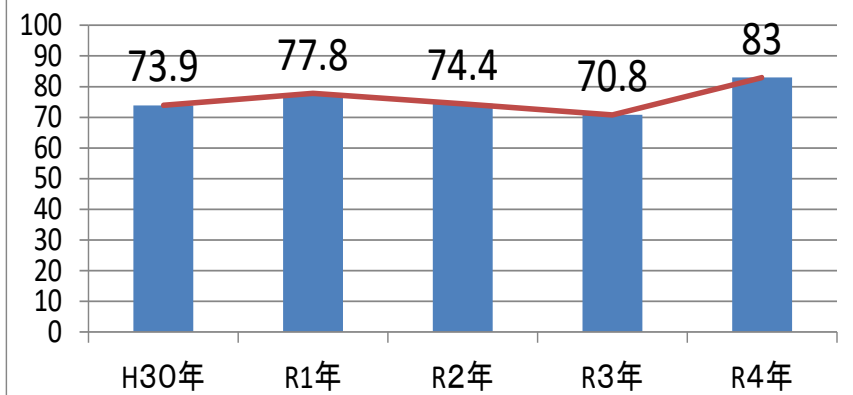
17.体育祭・文化祭などの学校行事は、楽しく行えるよう工夫されていると思う。



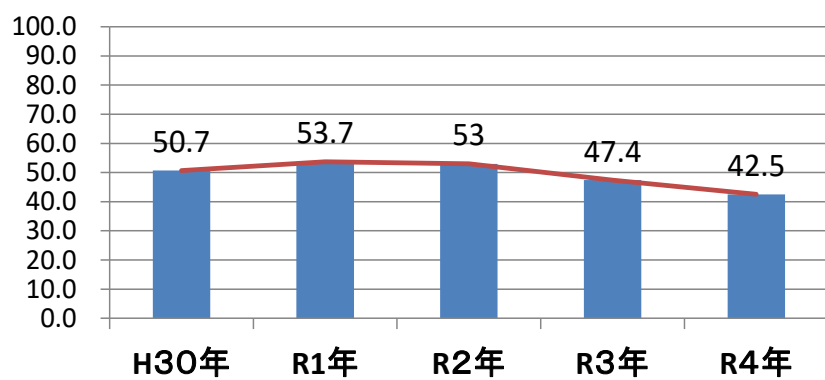
18.学校は部活動に積極的に取り組んでいると思う。



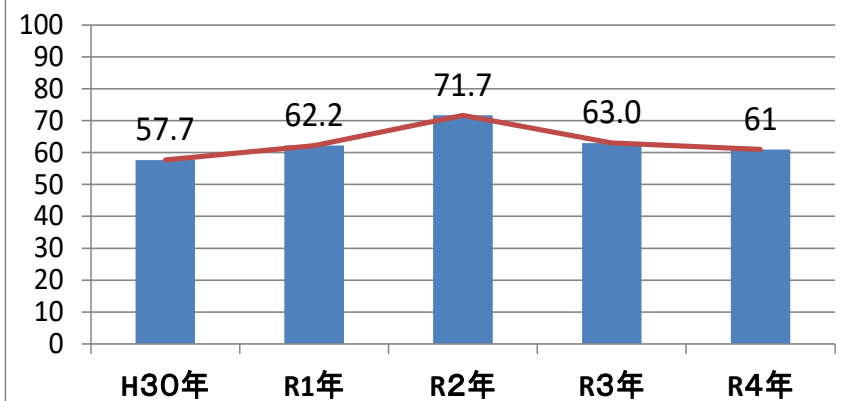
19.PTA活動やPTA行事、交流などは活発であると感じている。



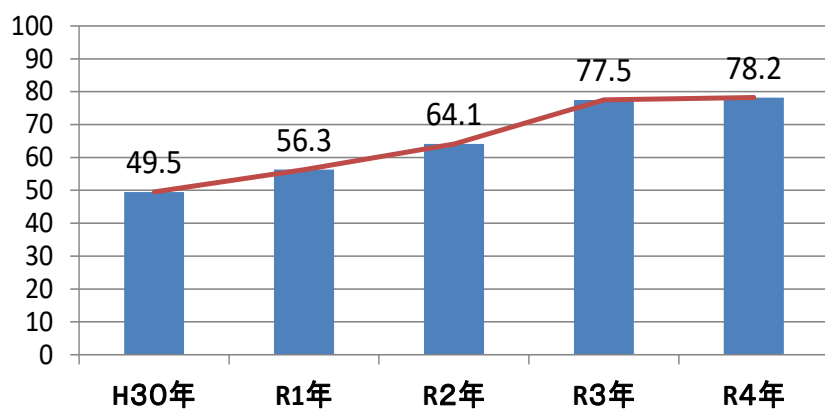
20.学校、生徒が幼稚園や保育園や他の学校と交流する機会を設けていると子どもから聞いたことがある。



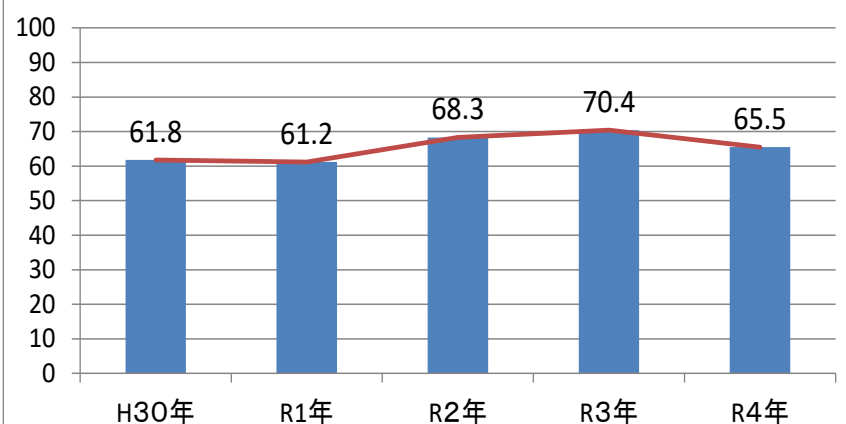
21.学校の施設・整備は、子どもにとって学習環境の面で満足できていると感じている。



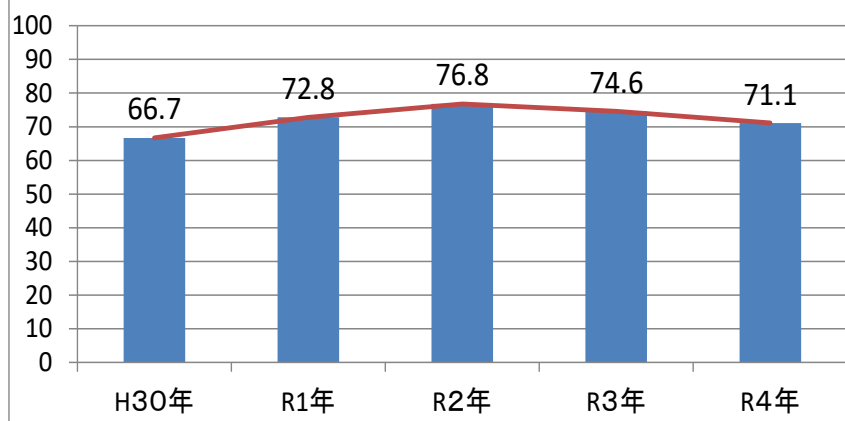
22.学校は保護者が授業を参観する機会を多く設けていると思う。



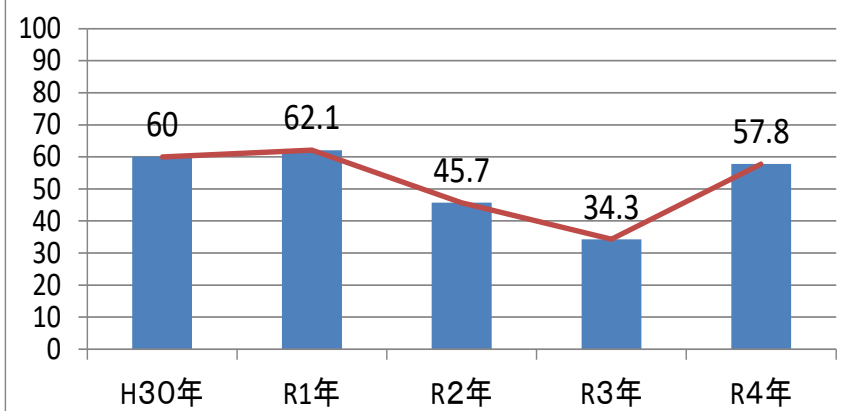
23.学校は家庭への連絡や意思疎通を積極的に行っている。



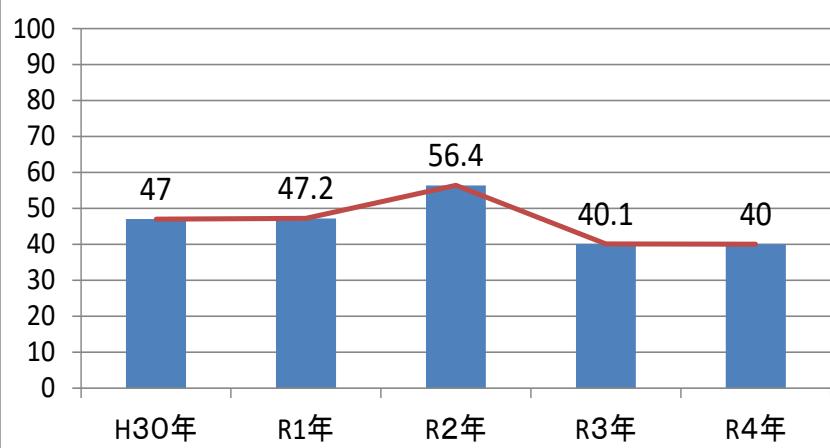
24.学校や教員は教育情報について提供の努力をしている。



25.学校の授業参観や学校行事に参加したことがある。



26.学校のホームページをよく見る。



27.学校はいじめについて子どもが困っていることがあれば真剣に対応してくれる。(H29年～追加)

