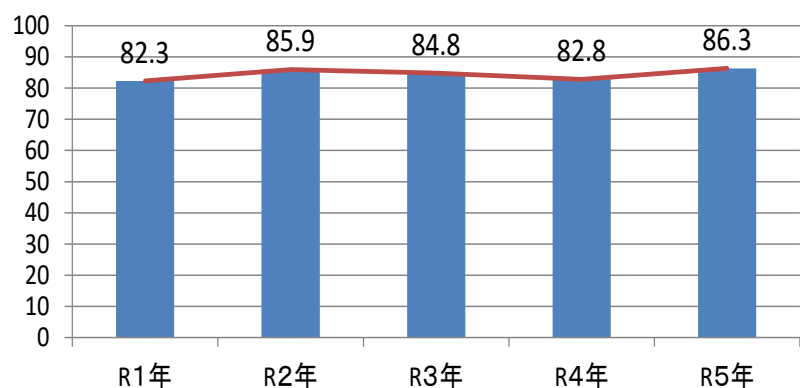
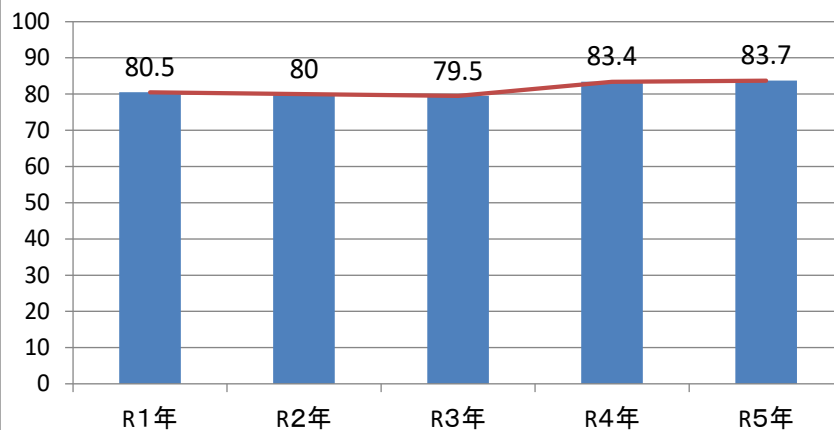


# 学校教育自己診断【生徒】

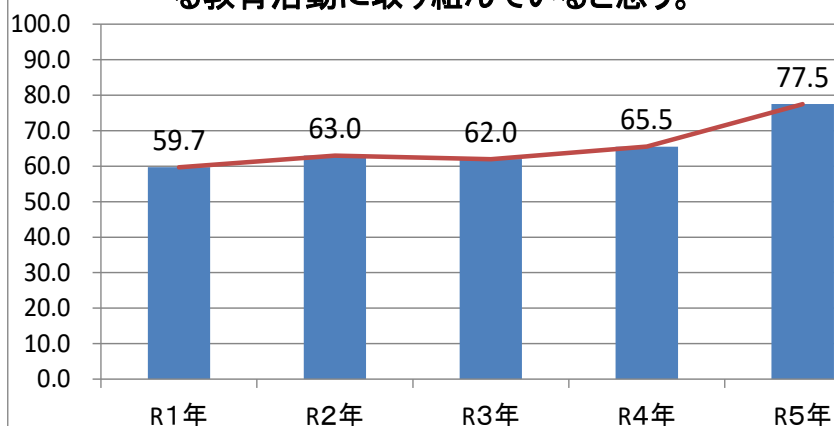
1.みどり清朋高校に入学してよかったと思っている。



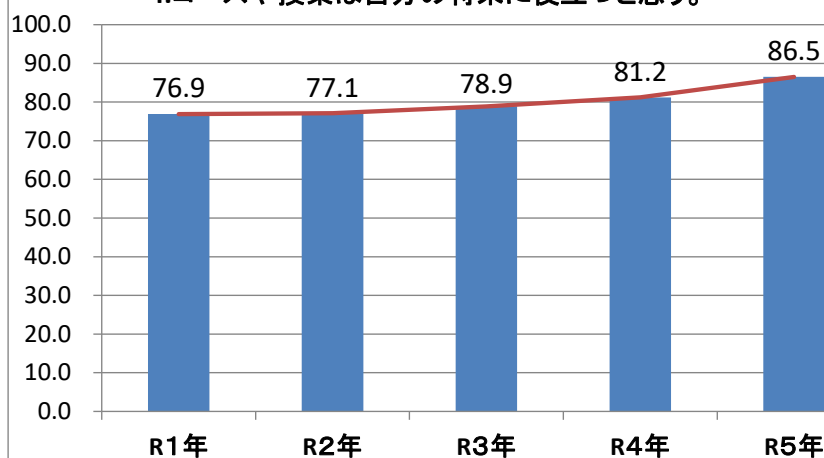
2.学校に行くのが楽しい。



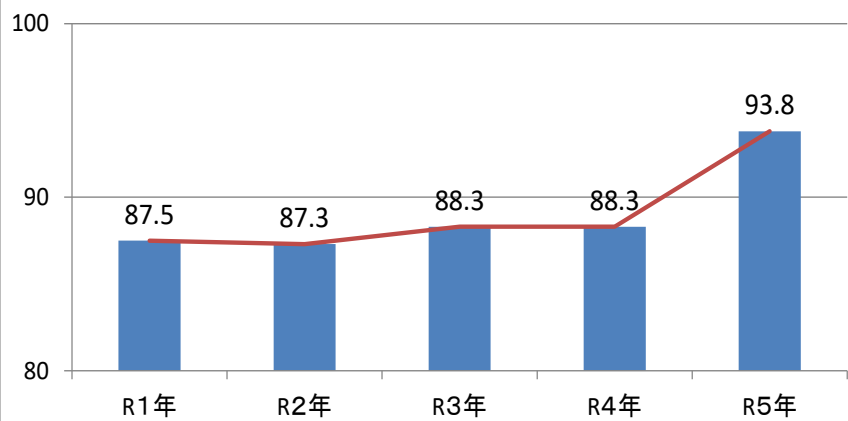
3.みどり清朋高校には、他の学校にない特色ある教育活動に取り組んでいると思う。



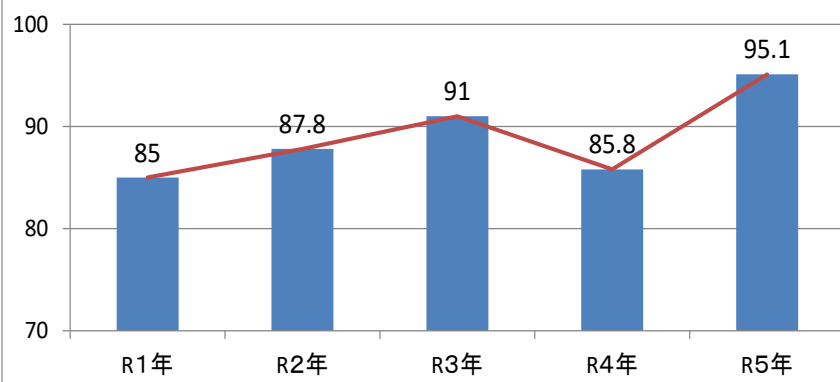
4.コースや授業は自分の将来に役立つと思う。



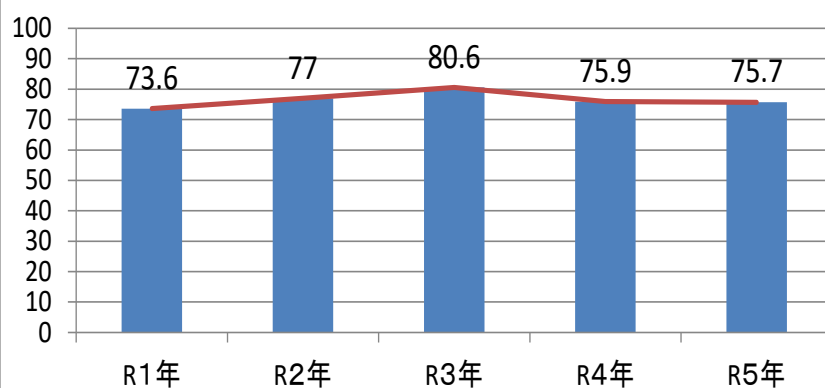
5.進路に応じて選べる選択科目がある。



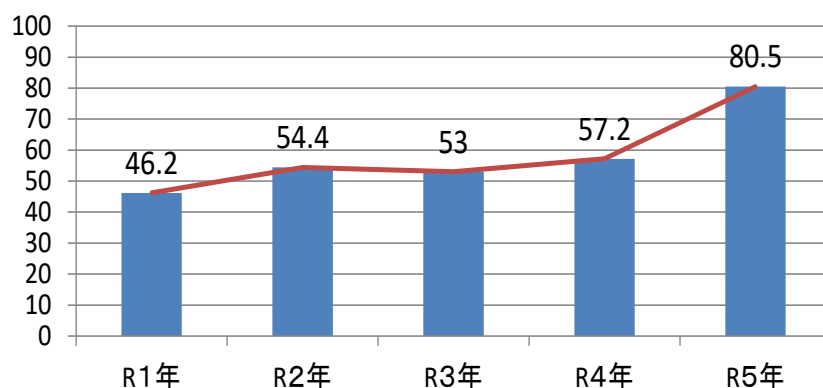
6.コンピュータ等のICT機器が授業などで活用されている。



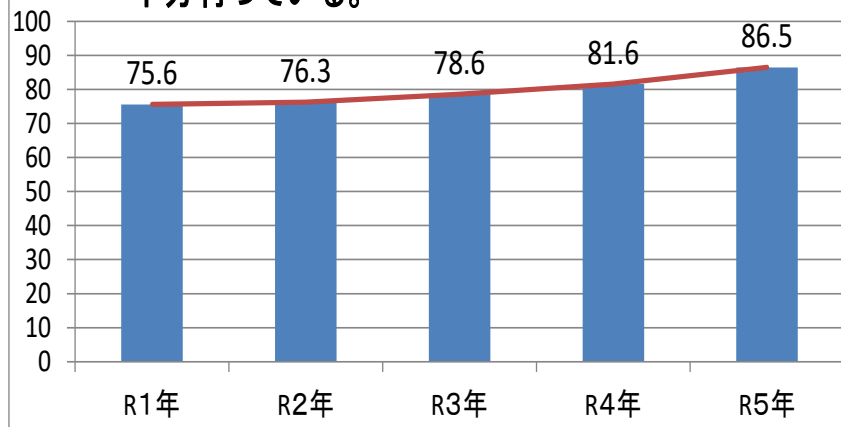
7.教え方に工夫をしている先生が多く、授業はわかりやすい。



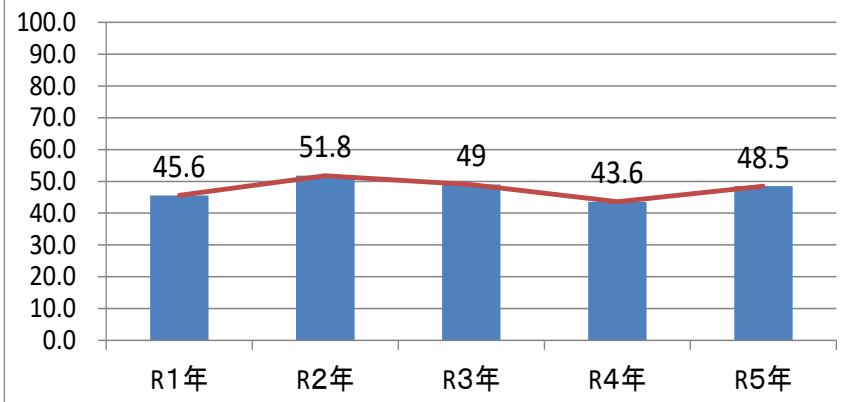
8.授業で自分の考えをまとめたり、発表したりすることがよくある。



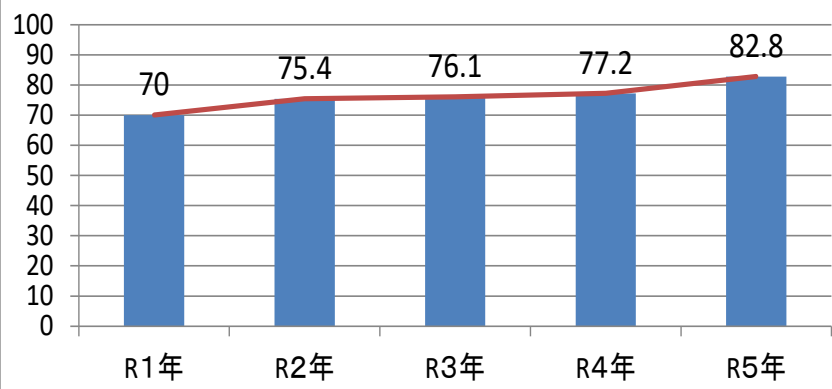
9.学校は、放課後や長期休業中の補習・講習を十分行っている。



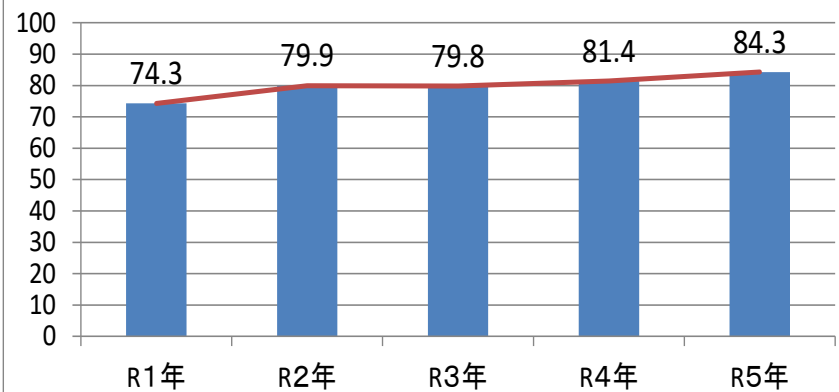
10.家庭での予習・復習など学習時間を確保している。



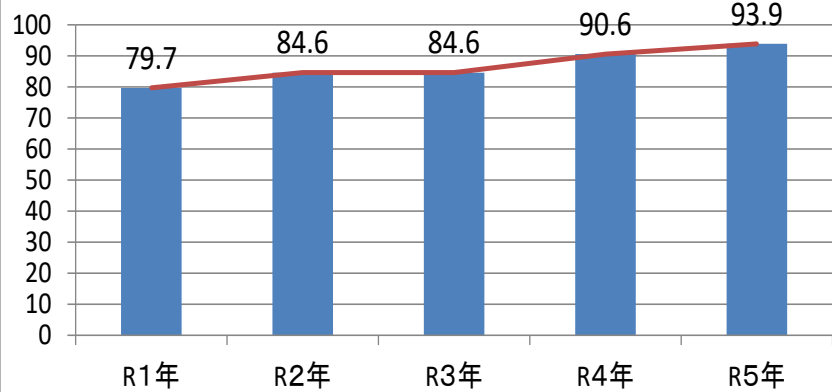
11.学校は生活規律や学習規律など基本的習慣の確立に力を入れている。



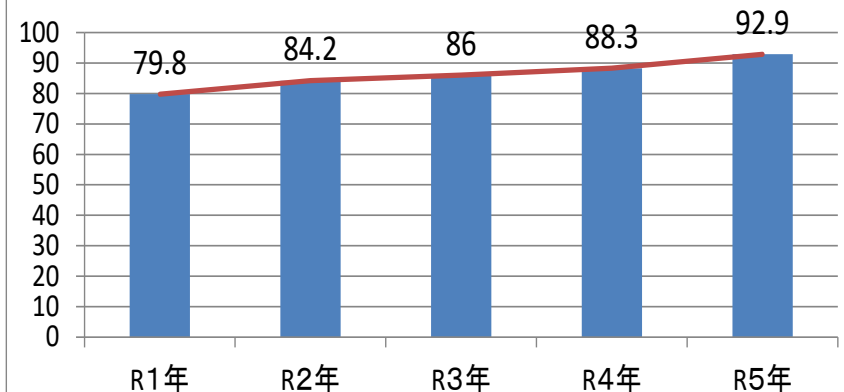
12.学校生活についての先生の指導は適切に行われている。



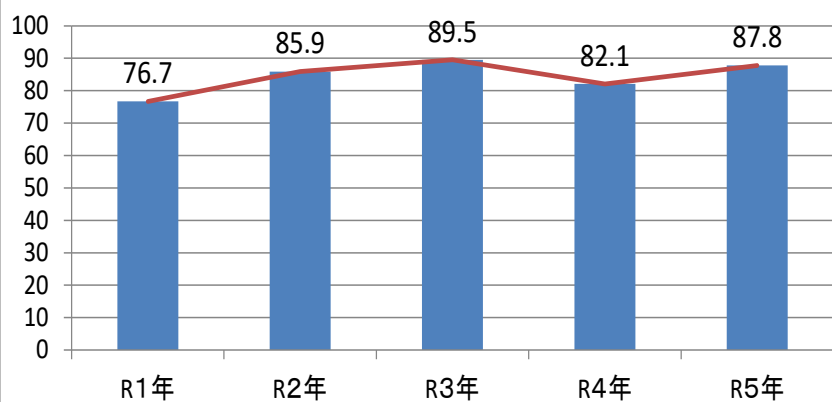
13.学校の進路指導やコースを選ぶガイダンスは適切に行われている。



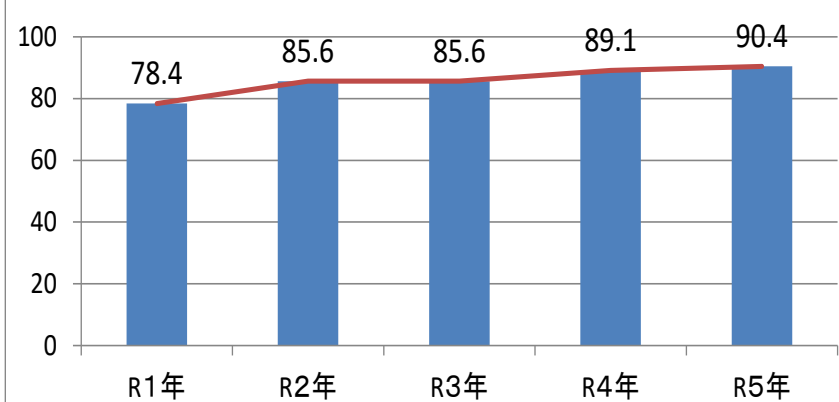
14.進学や就職など、進路実現に向けて適切な指導がある。



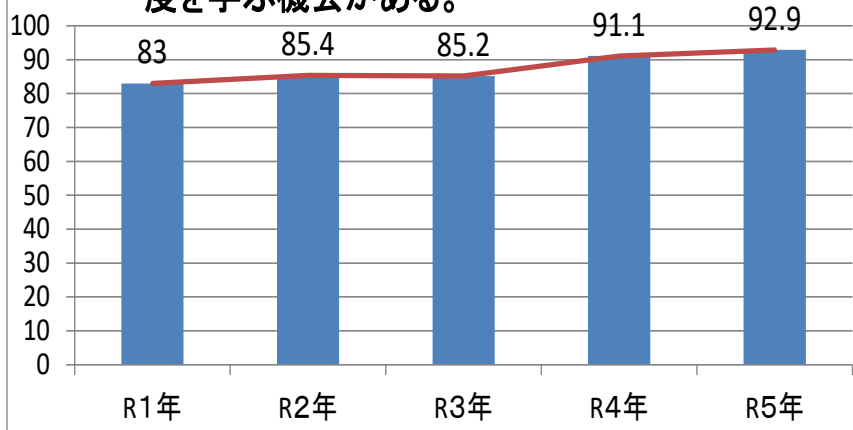
15.学校は奨学金制度について十分に説明し、その情報を知らせてくれる。



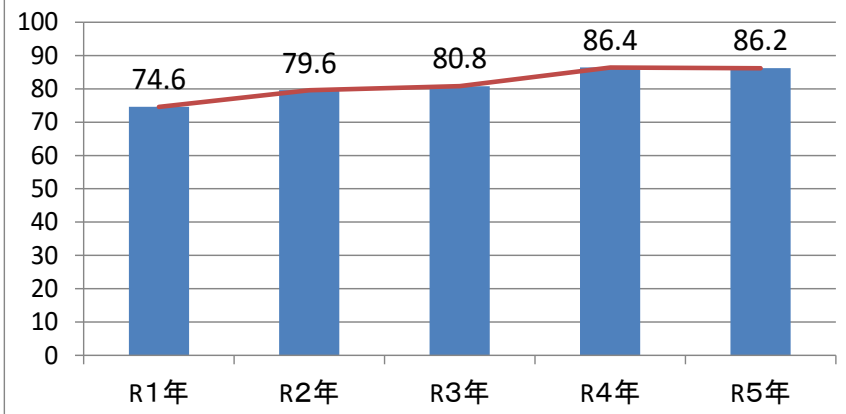
16.学校は、人権を尊重する意識を育てようとしている。



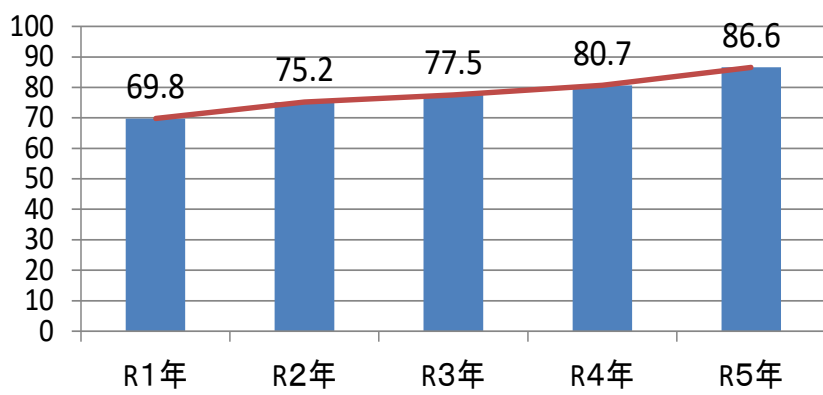
17.命を大切にする心や社会のルールを守る態度を学ぶ機会がある。



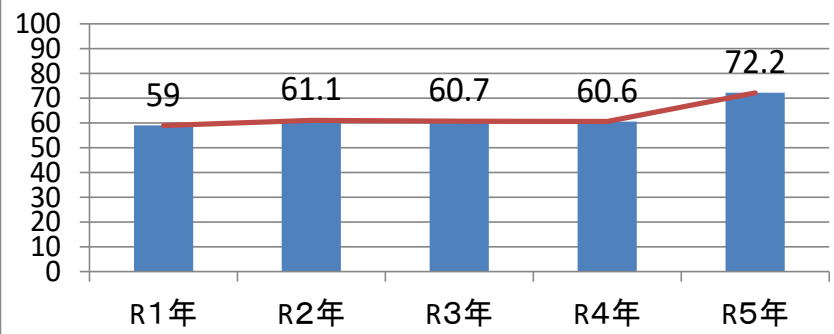
18.クラスやクラブは一人ひとりが尊重され、気軽に話せるような集団である。



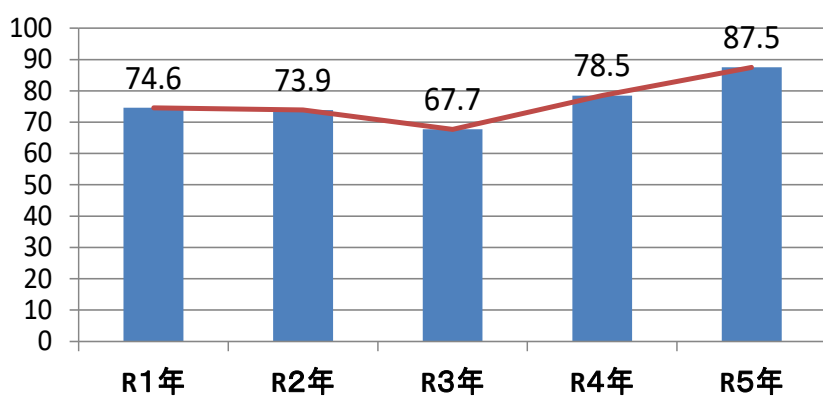
19.先生は生徒の意見をよく聞き、相談に乗ってくれる。



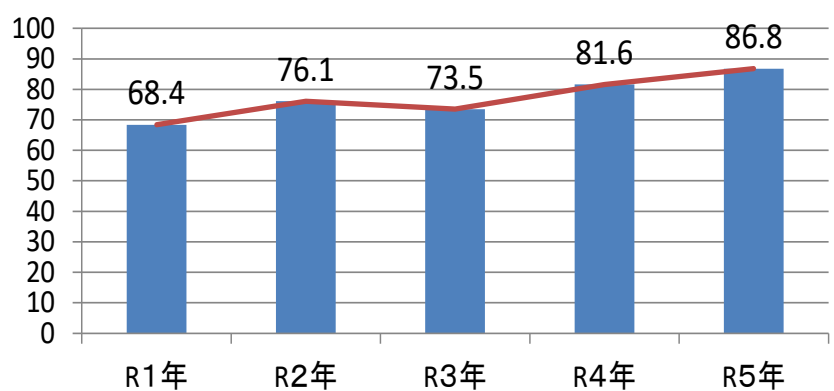
20.担任の先生以外にも保健室や相談室等で、悩みなどを気軽に相談することができる先生がいる。



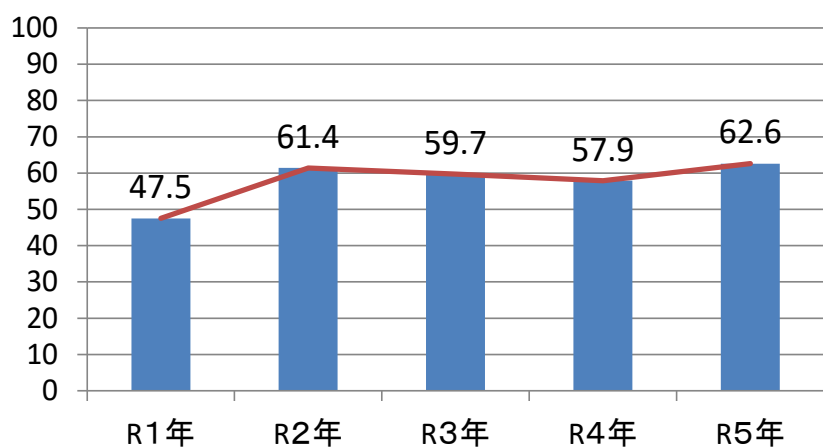
21.文化祭・体育祭、修学旅行などは楽しく行えるよう工夫されている。



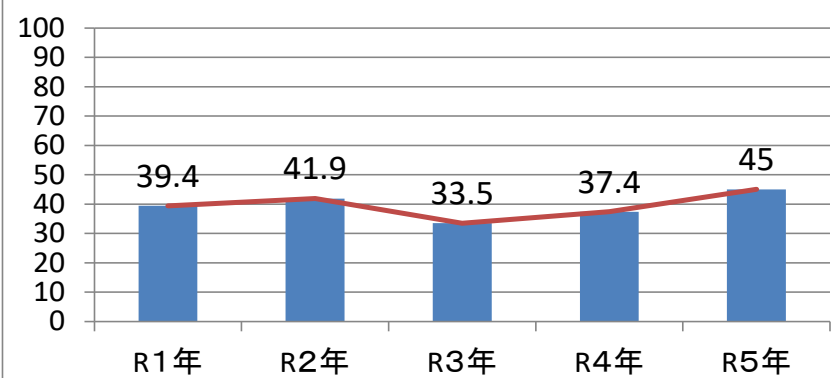
22.ホームルームなどクラス活動は活発である。



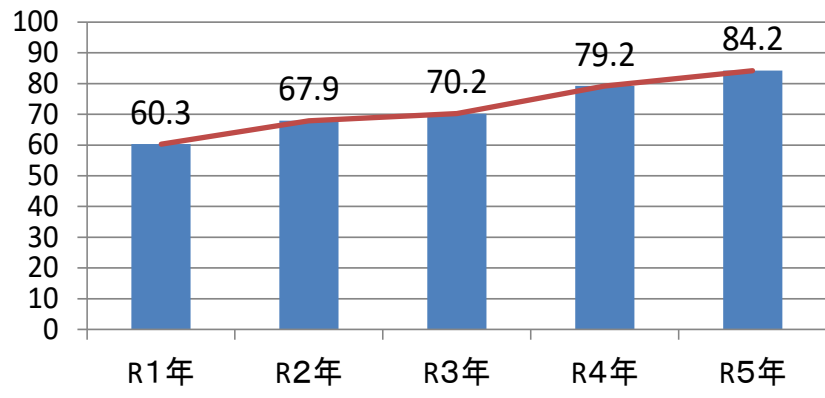
23.部活動に積極的に取り組んでいる。



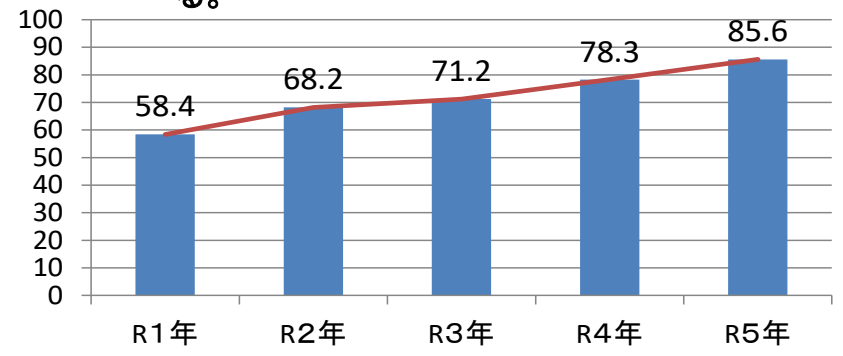
24.授業や部活動、学校行事などを通して、幼稚園や保育園・小学校・中学校・地域の人々などと交流することがある。



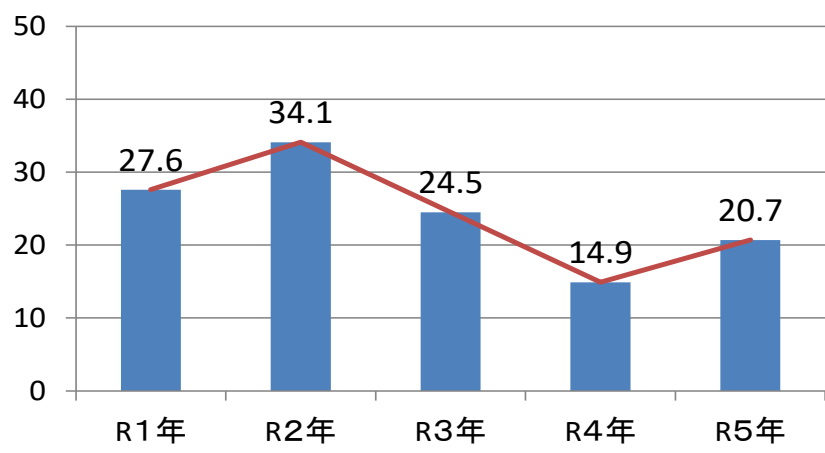
25.みどり清朋の先生はお互いに協力し  
指導にあたっている。



26.教室や廊下などは清掃がいきとどき、  
授業をするのにふさわしい環境である。



27.学校のホームページをよく見る



28.先生は、いじめについて私たちが困っていること  
があれば真剣に対応してくれる(H29年～追  
加項目)

